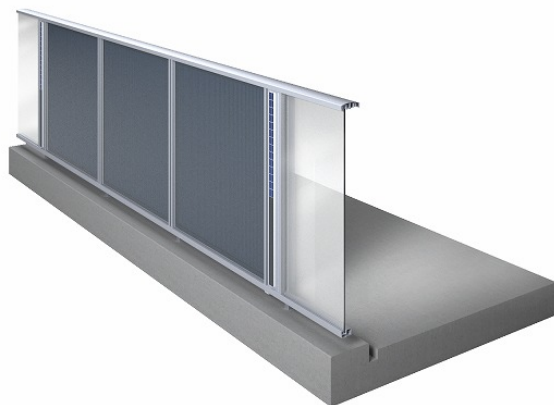


別紙

<バルコニー設置型「SOLAMO」(太陽熱床暖房対応)の外観・概念図>

■ システム外観

【集熱部外観】



【貯湯部外観】

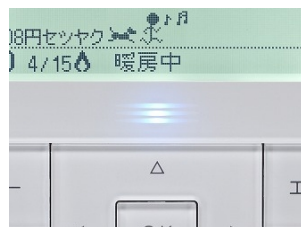


【リモコンの外観(トップ画面)】



トップ画面では、太陽熱で温めた貯湯タンク内のお湯の温度目安を表示します。エネルギーボタンを押すと、太陽熱を利用することで、節約したガス料金やCO2削減量を確認することができます。

太陽熱を集熱している時には青色、床暖房に利用している時には橙色のLEDランプが点灯し、リアルタイムで太陽熱を実感できます。

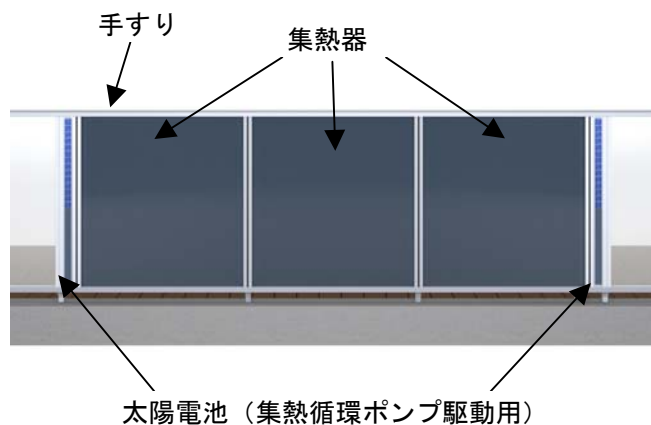


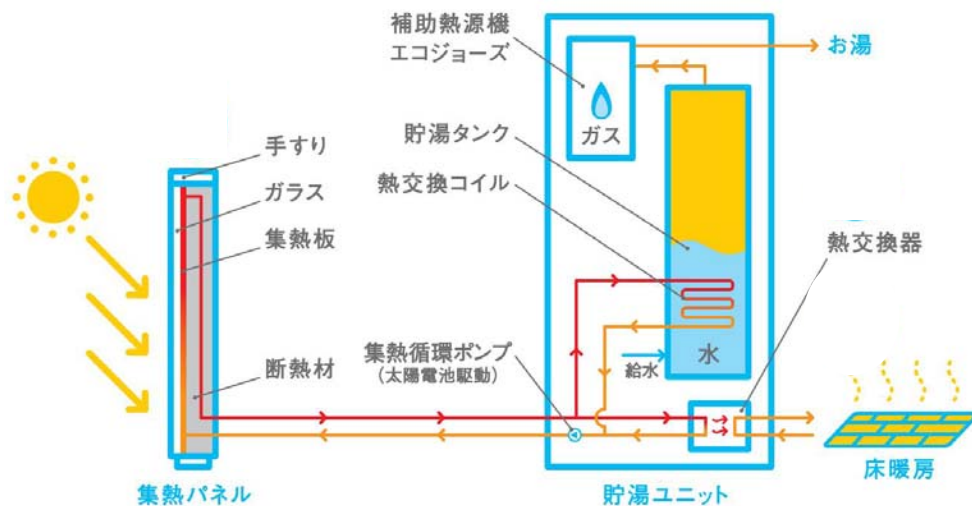
【太陽熱集熱中(青)】



【太陽熱床暖房利用中(橙)】

■ システム構成図





- 各住戸のバルコニー手すりに設置した集熱パネルで太陽熱を集め、貯湯タンク内の水を温めます。床暖房使用時は優先的に熱を床暖房へ送ります。太陽熱を給湯、お風呂の湯張りや床暖房に利用できます。
- 貯湯タンクにお湯がたまっていなくても、瞬間的にお湯をつくることのできるガス給湯器が補うことで、いつでも快適にお湯をお使いいただけます。
- 太陽熱集熱中に床暖房を使用している場合、太陽の熱と床暖房の循環水の熱交換を行います。リアルタイムに太陽熱を床暖房にお使いいただけるシステムです。太陽熱床暖房利用中は橙色のLEDランプが点灯します。

<「アルファステイツ国領」概要>

- 建物名称 アルファステイツ国領
- 所在 群馬県前橋市国領町2丁目200-5(地番)
- 販売戸数 58戸
- 敷地面積 3,043.43㎡
- 構造・規模 鉄筋コンクリート造 地上10階建て
- 総戸数 58戸
- 間取り 3LDK:40戸、5LDK:18戸
- 売主 穴吹興産株式会社
- 設計 株式会社石井アーキテクトパートナーズ
- 施工 佐田建設株式会社
- 販売 穴吹興産株式会社
- 管理 株式会社あなぶきセザールサポート
- 竣工時期 2013年10月下旬(予定)
- 入居時期 2013年12月上旬(予定)
- 物件HP <http://www.a-kokuryo.com>



『アルファステイツ国領』 外観完成予想図

※図面を基に描き起こしたもので、実際とは異なる場合があります。また、行政官庁の指導または施工上の都合により、設計・設備・仕様・色調等の変更がある場合があります。予めご了承ください。